

PLATAFORMA MIRA



Colecta de datos climáticos hechos por los jóvenes para tomas de decisiones informadas en Madagascar

PASO 1

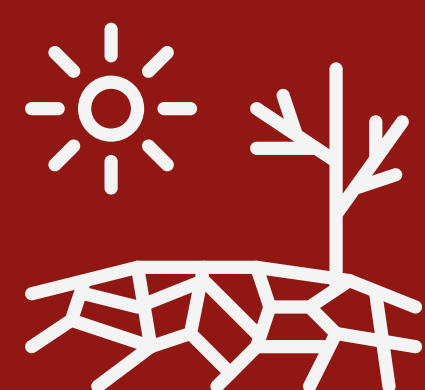
Identificación de los parámetros de sequía y del umbral de sequía

- Parámetros climáticos: temperatura y precipitación
 - Humedad del suelo
 - Indicadores de vegetación (local)
- Identificación de herramientas para el clima, medición de parámetros climáticos, suelo y vegetación



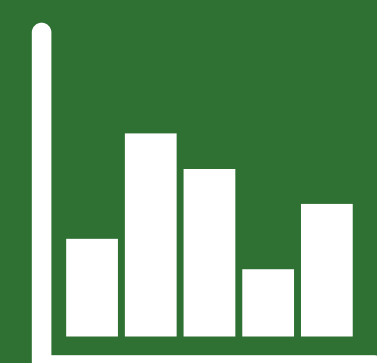
PASO 2

Desarrollo de herramientas de seguimiento de la sequía adaptadas a los conocimientos y capacidades locales



PASO 3

Adaptación de la metodología de recopilación de datos MIRA para integrar los resultados del estudio del clima y la vegetación y los resultados del enfoque comunitario para adaptarse al contexto local



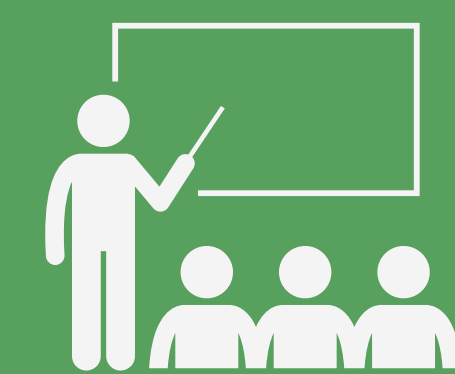
PASO 4

Identificación de agentes del EWS (agricultores, líderes, etc.)



PASO 5

Formación de agentes del EWS sobre la toma de datos, el cálculo del balance hídrico local y el análisis de la vegetación y el umbral de sequía /Revisión de herramientas de seguimiento con agentes del SAT



PASO 6

Coordinar los proveedores de datos y agentes del sistema de alerta temprana



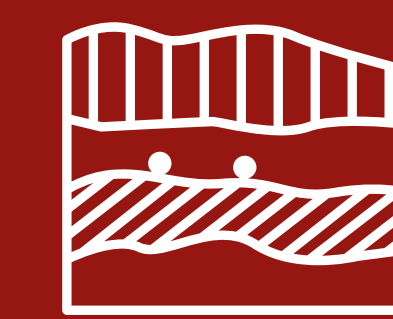
PASO 7

Toma de parámetros, humedad del suelo, (según el balance hídrico y capacidad de retención del suelo) y de vegetación (tamaño, color, estado...)



PASO 8

Análisis del balance hídrico en el suelo por parte de los agentes del EWS mediante una matriz de cálculo simple



PASO 9

Intercambio de información sobre la humedad del suelo y previsión de necesidades hídricas

