

Réunion Partage de Connaissances, Réseau Sécurité
Alimentaire et Nutrition (SAN)
Ouagadougou, Burkina Faso
Hôtel Laico Ouaga 2000
18 au 20 novembre 2013

Session: De nouvelles utilisations de l'assistance
alimentaire pour renforcer la résilience

L'amélioration de la nutrition des enfants maliens dans le camp de réfugiés de Goudebou et renforcement de la résilience de la population hôte au Burkina Faso

PROJETS: CANTINES DE LAIT ET RENFORCEMENT DES ACTIFS EN BETAIL



et partenaire de nutrition



Plan de la présentation

- Introduction;
- Justification des projets;
- Etude de faisabilité de VSF: Cantine de lait;
- Descriptif des projets 'Cantine de lait' et 'Renforcement des actifs en bétail';
- Défis et solutions envisagées.



Introduction

Crise malienne et afflux de réfugiés au Burkina:

- **Crises maliennes successives** – 1995, 2007, 2012 – résultant d'une forte inégalité entre nord/sud, la demande de l'indépendance d'Azawad, l'influx d'armes de Libye;
- **Afflux massive en janvier 2012** de réfugiés au Burkina Faso avec une **deuxième vague en janvier 2013** (intervention Franco-malienne);
- **50 000 réfugiés** (avril 2013) avec environ **55 000 têtes de bétails**;
- Installations des réfugiés dans les **sites spontanés** et des **camps officiels**, y compris près de la frontière;
- **Relocalisation** (à partir d'octobre 2012) des camps à la frontière et les sites spontanés vers trois camps officiels, dont Goudebou.



Our Camps and Refugee Location Colour Code:

Official and Permanent Camps

Refugees that will be re-located to Permanent Camps

Urban Centers with Refugee Presence

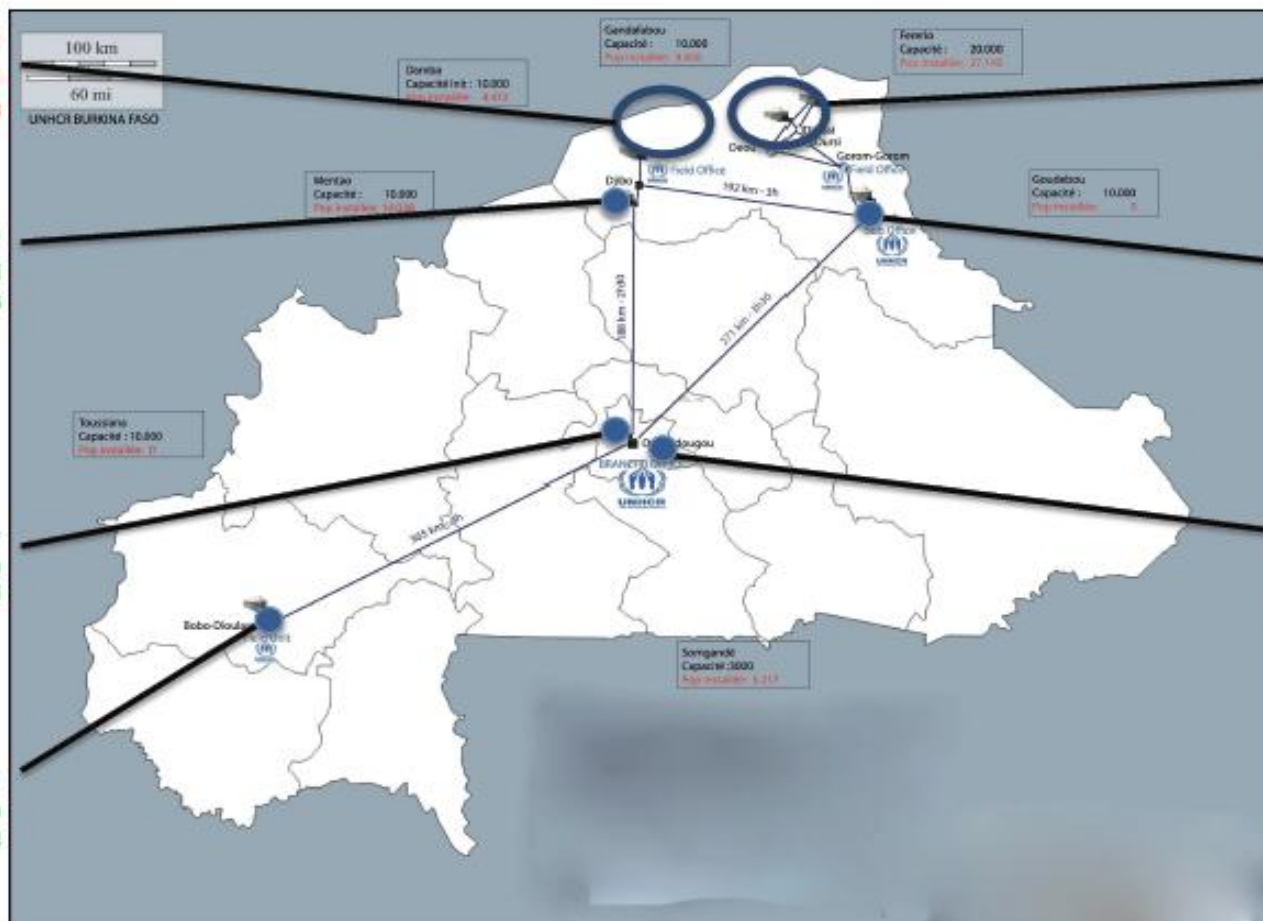
Nombre Total de Réfugiés : 49,975 Personnes | 13,577 Familles

Out of Camp
Soum
Pop: 848

Mentao
95 km / 59 mi
Pop: 16,546

Ouagad.
Urbain
Pop: 815

Bobo-D.
Urbain
Pop: 2,212



Out of Camp
Quadalan
Pop: 9,209

Goudébo
+ 100 km / 91 mi
Pop: 10,363

Sag-nioniogo
+ 100 km
Pop: 2,830

REICHENB@unhcr.org
25 Apr 2013

* Please note that the Spontaneous Sites include: Déou (1,990 Refugees), Tin Hedja (874 Refugees), Dibissi (3,898 Refugees) and those in host communities considered as Rural Refugees (9,209)

Profil de la population réfugiés à Goudebou:

- Régions de **Gao, Tombouctou** et Mopti;
- Majoritairement des **pasteurs Touaregs nomades**;
- 49% femmes, **16% enfants < 5 ans**;
- Ménages pratiquant surtout le **petit commerce**, suivi par **l'artisanat**;

Profil des zones d'accueil:

- Provinces de **Seno et d'Ouadalan** dans la région du Sahel;
- Zone **structurellement et fortement déficitaire** en production alimentaire;
- Prevalence **d'insécurité alimentaire la plus élevée**;
- Ménages pratiquant **l'élevage** (plus que la moitié), l'agriculture, l'orpaillage et la migration.



Actions humanitaires de sécurité alimentaire et de nutrition en cours a Goudebou:

- **Prise en charge** de la malnutrition en consultation et en ambulatoire;
- **Blanket feeding (CSB++)** des enfants de 6 à 59 mois;
- **Sensibilisation nutritionnelle** (y compris les démonstrations culinaires);
- **Distributions de vivres** couplée avec un **transfert monétaire**;
- A venir – **blanket feeding (poudre de micro-nutriments)** des enfants de 6 à 59 mois;
- **Sécurisation sanitaire et alimentaire du cheptel** des réfugiés.



Justification des projets

- **Prévalence élevée de la malnutrition et l'anémie** dans le camps de Goudebou – en début 2013 au-dessus des seuils critique et d'urgence d'OMS ;
- Plus **mauvaise classe de consommation alimentaire** (fréquence et diversité inadéquates des repas);
- **Pauvreté élevée et faible pouvoir d'achat;**
- **Changement dans le régime alimentaire** basé sur le lait, viande, mil – l'aide alimentaire peu adapté, accès limité (physique et/ou économique) surtout aux bétails et produits animaliers;
- **Forte pression de distribuer le lait en poudre** - contre les recommandations de l'OMS et de la politique laitière du HCR;



- **Diminution des capacités des populations** hôtes à assurer leur propre survie à cause des chocs successives;
- Arrivée des réfugiés a entraîné une **pression sur les ressources naturelles** déjà limité (patûrages, eau,...) couplée d'une crise alimentaire et pastorale au Burkina Faso (surtout au Sahel) —→ menaces sur les moyens d'existences des 2 communautés;
- Crises récurrentes a entraîné une **dégradation des actifs et moyens d'existence** des ménages de la population hôte.



Etude de faisabilité du VSF: Cantine de lait

Hypothèses du projet:

- Soutien la production et acheminement du **lait de vache** uniquement;
- Tient compte du **potentiel de production local** ainsi que les acteurs et systèmes existants;
- Adopte une **approche “do no harm”** – prise en compte des aspects genre, auto-consommation des ménages autochtones, maillage des opérateurs;
- Paie un **prix rémunérateur/ attractif** pour le lait *sans excès* et **subventionne partiellement** la production durant la saison sèche;
- **Minimum d’investissements** pour assurer la collecte du lait, sa conservation et son contrôle.



Résultats attendus:

- **Rôles et responsabilités des acteurs** des chaînes de valeur lait local sont connus;
- **Differents paramètres des chaînes de valeur lait** sont appréciés (volume, coûts, tarifs...);
- **Goulots d'étranglement et risques existants** des chaînes de valeur lait local sont analysés (approvisionnement, conservation, transformation, distribution, places des femmes, secteur public/privé...)



Déscriptif des projets ‘Cantine de lait’ et ‘Renforcement des actifs en bétail’

- **Projets pilotes** de 9 à 11 mois dans la province de Seno, région d’Ouadalan et le camp de Goudebou;
- Contribuera à la **co-habitation et la préservation des actifs en bétail** des deux populations – réfugiés et communautés hôtes;
- Appliquera les **recommandations d’OMS et la politique de lait du HCR**;
- **Financement de BPRM** pour le projet ‘Renforcement des actifs en bétails’. **Recherche de fonds** pour la ‘Cantine de lait’.

Ciblage:

- Environ **500 et 700 enfants** réfugiés âgés de **6 à 36 mois** et leurs **mères/gardiennes**;
- **1 000 ménages réfugiés**: ménages ciblés par la cantine de lait et d’autres ménages complémentaires avec les petits ruminants;
- **300 éleveurs** de la communauté hôte.



Objectifs globaux:

- Contribuer à la réduction de la prévalence de la malnutrition parmi les enfants réfugiés maliens au Burkina Faso;
- Contribuer à la résilience des réfugiés maliens et communautés hôtes au Burkina Faso.

Objectifs spécifiques:

- Améliorer l'état nutritionnel des enfants âgés de 6 à 36 mois dans le camp de Goudebou sur une période de six mois;
- Préserver et/ou d'accroître les actifs de bétail parmi les réfugiés et la communauté hôte;
- Améliorer les moyens d'existence des ménages dans la communauté hôte;
- Améliorer l'accès aux aliments traditionnels nutritifs (lait / produits laitiers).

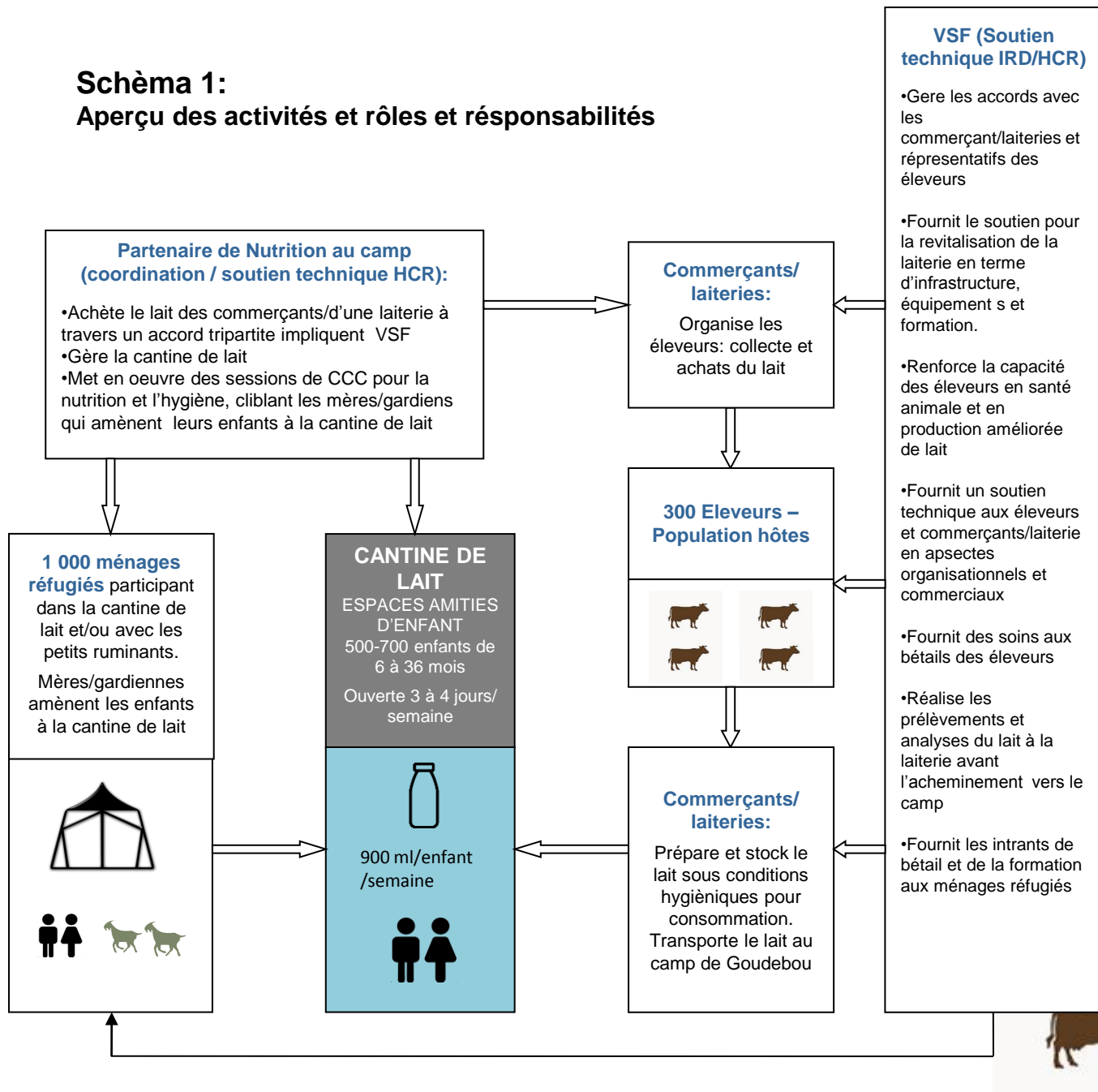


Approche/activités:

- **Renforcement de la capacité** des éleveurs hôtes sur les pratiques d'élevage (IRD/VSF);;
- **Appui à l'alimentation** (coupons SPAI) et la **santé animale** à travers les soins vétérinaires (IRD/VSF);
- **Collecte, traitement et stockage** du lait (VSF);
- **Acheminement du lait** au camp – 3 à 4 jours/semaine (VSF);
- **Gestion de la cantine** de lait (Partenaires de nutrition/ Partenaire de distribution au camp);
- **Soutien à la production du lait de chèvre** pour les besoins de subsistance des ménages réfugiés (IRD/VSF);
- **Sensibilisation** nutritionnelle et d'hygiène (Partenaire de nutrition au camp).



Schéma 1: Aperçu des activités et rôles et responsabilités



Défis et solutions envisagées

Défis:

- **Faible capacité de production** des races élevées dans la zone et production assez éparse;
- **Investissements** minimums;
- **Pérenité du projet** (processus long à mettre en oeuvre, réduction des pâturages, crise alimentaire récurrente, transhumance et impact sur l'approvisionnement continue en lait);
- **Collecte et transport** du lait au moment opportun;
- **Adhérence des ménages** à la cantine de lait;
- **Manipulations du lait** au niveau de la cantine de lait.



Solutions envisagées:

- **Etude de faisabilité** pour mieux comprendre la chaîne de valeur lait;
- Stratégie devant fortement intégrer les **dispositifs existants** (laiterie, commerçants, groupements d'éleveurs déjà encadrés par des projets VSF et autres, ..);
- **Renforcement des compétences** des acteurs sur l'hygiène de la traite, de la collecte et du stockage-transformation lait;
- Réalisation de **divers tests** sur les animaux et le lait (brucellose, tuberculose, densimétrie, pH, ...);
- **Implication des projets VSF (longue durée)** pour assurer la continuité;



- **Implication de la population réfugiée et des éleveurs** dans toutes les phases du projet, y compris sa conceptualisation;
- Mise en oeuvre des systèmes efficaces de **sensibilisation** et de **suivi et évaluation**.





THANK YOU!

