



USAID
FROM THE AMERICAN PEOPLE

**EXPÉRIENCE DU PROGRAMME SALOHI SUR LE LIEN DU
VSLA ET LA RÉSILIENCE**
**« Strengthening and Accessing Livelihood Opportunities for
Household Impact »**



OUAGADOUGOU, 18 – 20 NOVEMBRE 2013



1. INFORMATIONS CLÉS SUR MADAGASCAR



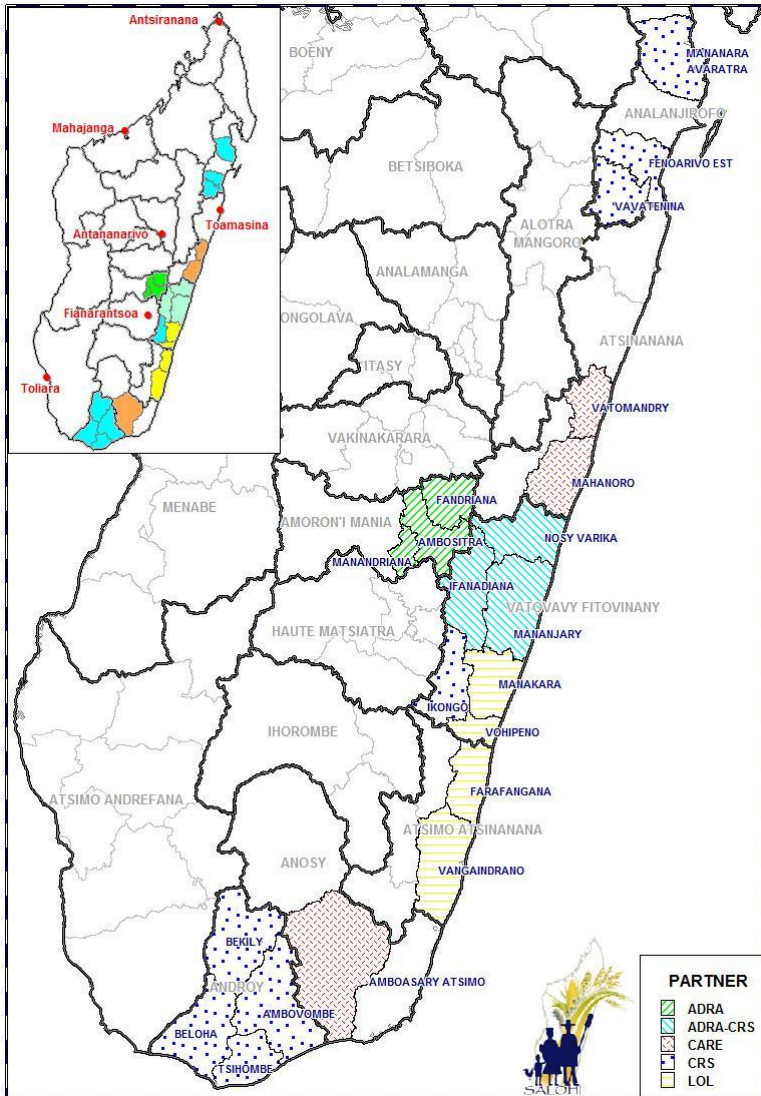
Grande île située dans l'océan Indien à **400 km** à l'est des côtes africaines

Superficie :
587.040km²



- Population: **21.263.403 (2012)**
- % femme: **50,6**
- % population rurale: **78%**
- Taille ménage: **5,2**
- IDH : **0,483**
- **75%** personnes vivent en dessous du seuil de pauvreté nationale
- Revenu annuel par habitant : **448 USD**
- Taux de mortalité maternelle en 2008 (sur 100 000) : **498**
- Taux d'accès à l'eau potable : **45%**

2. LE PROGRAMME SALOHI



But: réduire l'insécurité alimentaire et la vulnérabilité dans 21 districts des parties Est et Sud de Madagascar.

Zones: 592 communautés, réparties dans 112 communes, 21 districts et 7 régions.

Partenaires de mise en œuvre: 4 ONG Internationales (ADRA, CARE, CRS et Land O'Lakes) et 4 ONG locales (BDEM, FITEA, CARITAS, et ODDIT)

2. LE PROGRAMME SALOHI



SO 1: Amélioration de l'état de santé et l'état nutritionnel des enfants de 0 – 59 mois de 96.000 ménages

SO 2: Amélioration des conditions de vie de 82.000 ménages en insécurité alimentaire

SO 3: Amélioration des capacités de résilience des 592 communautés aux chocs

Activités: SPC, DP/FARN, AEN, FARNG, IEC/CCC

Activités: FFS (champ école des paysans), Agrobusiness, et VSL

Activités: GRC, GRN, SSSA, CPS

BONNE GOUVERNANCE – GENRE – ENVIRONNEMENT - PERENNISATION

3. IMPACTS ATTENDUS ET OBTENUS

INDICATEURS D'IMPACT	BASELINE	OBJECTIFS	RESULTATS FIN PROGRAMME
Taux de malnutrition aigue des enfants de moins de 5 ans	50%	42%	43%
Taux d'insuffisance pondérale des enfants de moins de 5 ans	29%	19%	18%
Mois d'approvisionnement alimentaire adéquat des ménages	7.7	8.7	9
Score moyen de diversité alimentaire des ménages	4.8	6.8	4.4
Coping strategy index	25	12.5	12.6

4. MISE EN ŒUVRE VSLA DE SALOHI

**INTEGRATION AVEC
LES ACTIVITES
D'AMELIORATION
DE LA PRODUCTION
AGRICOLE ET
D'ELEVAGE**



**INTEGRATION AVEC
LES ACTIVITES DE
SANTE ET DE
NUTRITION**



**EPARGNE ET
CREDIT
VILLAGEOIS
(VSLA)**



**INTEGRATION AVEC
LES ACTIVITES
GENERATRICES DE
REVENU**



**INTEGRATION AVEC
LES ACTIVITES
D'AGROBUSINESS**



**INTEGRATION AVEC
LES ACTIVITES DE
PREVENTION ET
PREPARATION AUX
CATASTOPHES**



4. MISE EN ŒUVRE VSLA DE SALOHI

- **1.810** groupes VSL, avec **23.561** membres (**59%** femmes), repartis **21%** ménages cibles SALOHI).
- Montant total d'épargne **749.903.700 Ar (374.900 USD)**.
- Proportion d'épargne utilisé comme crédit: **93%**.



**GROUPE D'EPARGNE
ET DE CREDIT
VILLAGEOIS (VSLA)
EN REUNION
HEBDOMADAIRE**

5. IMPACTS DU VSLA SUR LA RESILIENCE



Amélioration des capacités d'adaptation des ménages vulnérables

Amélioration des capacités des ménages à faire face aux chocs et à réduire les risques

Amélioration des conditions sociales et économiques des ménages vulnérables

UTILISATION DE CREDIT VSL

- Petit commerce: **22%**
- Achat des aliments: **17%**
- Santé: **11%**
- Mains d'œuvre agricole: **9%**
- Achat des semences et engrais: **9%**
- Autre

UTILISATION DU FONDS AU PARTAGE

- Construction et réhabilitation des maisons
- Travaux agricoles
- Fonds de commerce
- Scolarisation des enfants
- Achat de terrain
- Achat de bœufs et chèvre

5. IMPACTS DU VSLA SUR LA RESILIENCE

- Leadership des femmes
- Solidarité et cohésion sociale
- Empowerment des femmes



- Augmentation du revenu à travers la diversification activités génératrices de revenu
- Meilleur accès aux nourritures en cas de difficulté alimentaire
- Stockage des produits agricoles
- Meilleures réponses aux catastrophes



- Culture d'épargne et d'investissement
- Inclusion sociale (familles marginalisées)



6. DEFIS DURANT LA MISE EN ŒUVRE



- Disponibilité de fonds pour des projets plus importants

- Montant moyen de crédit par ménage : 100 USD au cours d'un cycle de 12 mois
- Montant moyen du fonds de partage par ménage : 20 USD à la fin du cycle de 12 mois



- Manque de confiance aux Institutions de micro finance
- Capacité de gestion financière des membres



- Capacité des membres sur le développement des activités génératrices de revenu importantes et rentables
- Mise en réseau des groupes VSL et intégration avec les Institutions de micro finance.

7. RECOMMANDATIONS MAJEURES

- Renforcement de capacité et encadrement des groupes VSL sur le développement des activités génératrices
- Renforcement des capacités des membres sur la gestion financière
- Renforcement de la mobilisation des femmes pour leur participation au VSL
- Mise en réseau des groupes VSL et intégration avec les Institutions de micro finance à renforcer

MERCI